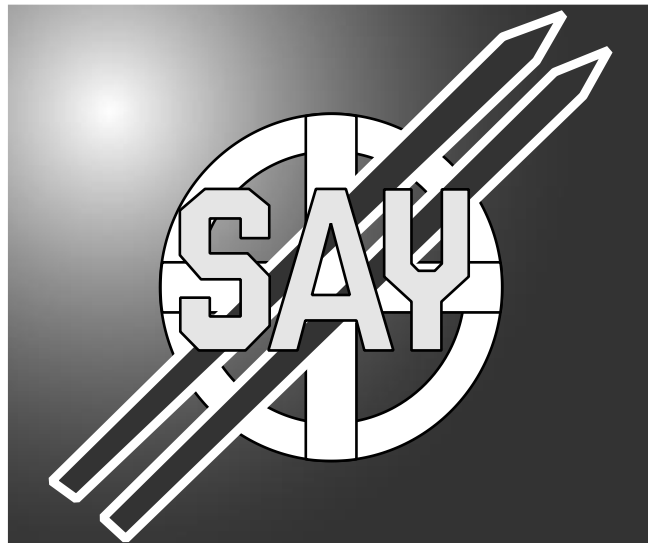


第70回 山梨県スキー選手権大会

第70回山梨県スキー選手権大会クロスカントリースキー大会
兼第71回国民体育大会冬季大会スキー競技会山梨県予選兼選考会
兼第94回全日本スキー選手権大会山梨県予選

平成28年1月9日（土）～10日（日）

長野県下高井郡木島平村・木島平クロスカントリースキー競技場



主 催	NPO 法人 山梨県スキー連盟
共 催	山梨県小中学校体育連盟 山梨県高等学校体育連盟
後 援	山梨県教育委員会 （財）山梨県体育協会 山梨日日新聞社 山梨放送 木島平スキークラブ 木島平観光協会

第70回山梨県スキー選手権大会
兼 第71回国民体育大会冬季大会スキー競技会山梨県予選兼選考会
兼 第94回全日本スキー選手権大会山梨県予選

【クロスカントリースキー大会実施要項】

- 1 主催 NPO 法人 山梨県スキー連盟
- 2 後援 山梨県教育委員会、(財)山梨県体育協会、山梨日日新聞社、山梨放送
木島平スキークラブ、木島平村観光協会
- 3 期日 平成28年1月9日(土)～1月10日(日)
- 4 会場 長野県下高井郡木島平村 木島平クロスカントリー競技場
- 5 競技種目 クラシカル 男子10km・女子5km
- 6 競技日程
平成28年1月9日(土) 開会式 17:00 レストハウス銀嶺
1月10日(日) 競技開始 13:00 クラシカル
表彰式 16:00 木島平クロスカントリー競技場
*当日の天候・斜面・積雪状況等により変更あり。
- 7 競技規則 この大会に定められている規則以外は、クロスカントリー国際競技規則最新版による。
- 8 参加資格
 - (1) 中学生以上でSAJ競技者登録・会員登録を完了した競技者に限る。
ただし、中学1・2年生は国体選考の対象とはならない。
 - (2) 各組別年齢算定 *年齢基準は平成27年4月1日現在を基準とする。
 - ア 成年男子
 - (ア) A (18歳以上 26歳未満)
平成元年4月2日以降 平成9年4月1日以前に生まれた者
 - (イ) B (26歳以上 34歳未満)
昭和56年4月2日以降 平成元年4月1日以前に生まれた者
 - (ウ) C (34歳以上)
昭和56年4月1日以前に生まれた者
 - イ 成年女子
 - (ア) A (18歳以上 24歳未満)
平成3年4月2日以降 平成9年4月1日以前に生まれた者
 - (イ) B (24歳以上)
平成3年4月1日以前に生まれた者
 - ウ 少年男子及び少年女子
平成9年4月2日以降 平成13年4月1日以前に生まれた者
ただし、中学生は3年生のみ参加できる。
 - (4) 大会期間中、傷害保険に加入していないものは出場できない。
- 9 参加料
 - (1) 1人1種目につき成年4,000円、高校生以下は2,500円
 - (2) いかなる場合でも、参加料等は返還しないものとする。
- 10 参加申込
 - (1) 所属団体(高、中体連は学校)ごと受付期間内に別途メールで送付する指定参加申込フォームにデータを入力の上メールで申し込み、その後メールで送付するエントリー費請求書の金額を納金期限内に納金完了して参加申込完了とする。
 - (2) 国体予選に出場する中・高校生は、学校長の出場認知書を提出する。

(3) 書類不備のもの、参加料のないものは一切受け付けない。

11 申込期間 平成 27 年 12 月 10 日 (木) ~12 月 28 日 (月)

12 抽 選 平成 28 年 1 月 6 日 (水) ノルディック部会

13 国体選考

(1) 原則として、上位入賞者より連盟が選考し、山梨県体育協会に推薦する者をもって、第 70 回国民体育大会冬季大会スキー競技会に派遣する。

(2) 日本国籍を有しない者は、選考の対象とならない。ただし、特例(別途国体スキー競技実施要項を参照)を除く。

(3) 前年度及び前々年度、他都道府県から国体(国体予選を含む)に出場した選手は対象とならない。ただし、特例(別途国体スキー競技実施要項を参照)を除く。

(4) 次のいずれかが、山梨県にある者から選考する。(別途国体スキー競技実施要項を参照)

ア 成年種別

(ア) 居住地を示す現住所

(イ) 勤務地

(ウ) ふるさと(国民体育大会ふるさと選手制度による。)

イ 少年種別

(ア) 居住地を示す現住所

(イ) 学校教育法第 1 条に規定する学校の所在地

(ウ) 勤務地

(5) 国体出場を希望する選手においては、健康診断書及び国体選考選手登録票を平成 28 年 1 月 9 日(土)の監督会議までにノルディック部長 町まで提出すること。それ以後の提出は、一切受け付けない。(国体出場は不可とする。)

(6) 参加時に取得する個人情報の使用目的は、参加資格の確認、予選会参加者リスト、出走順の抽選スタートリスト、競技成績表、選考会議資料、候補選手リスト、本大会参加可否の確認連絡、本大会申込書等に使用する。

(7) 国体選手に選考され、国体に出場する場合は選手負担金として、少年 10,000 円・成年 20,000 円(前年度実績)の支払いが必要である。

14 全日本選考

原則として、上位入賞者より連盟が選考する。

15 傷害処置

(1) 出場選手が競技中に障害をうけた場合は、主催者は応急処置のみ行う。

(2) 障害事故が発生した場合は、所属団体の責任者が、医師の診断書を添えて、事故報告書を提出すること。

16 表 彰 各種目総合 6 位、各組 3 位(少年は 6 位)まで賞状授与

17 宿 泊 宿泊については、別紙宿泊申込書に記入のうえ、所属団体(高、中体連は学校)ごとに次の宿泊施設に 12 月 12 日までに郵送または FAX で申し込むこと。

(宿泊施設) スポーツハイム アルプ TEL: 0269-82-4141 FAX: 0269-82-4139

〒389-2303 長野県下高井郡木島平村木島平スキー場向原

民宿 竜王荘 TEL: 0269-33-6032 FAX: 0269-33-6087

〒381-0400 長野県下高井郡山ノ内町中須賀川

18 大会本部 山梨県スキー連盟競技本部ノルディック部長 町 貴仁

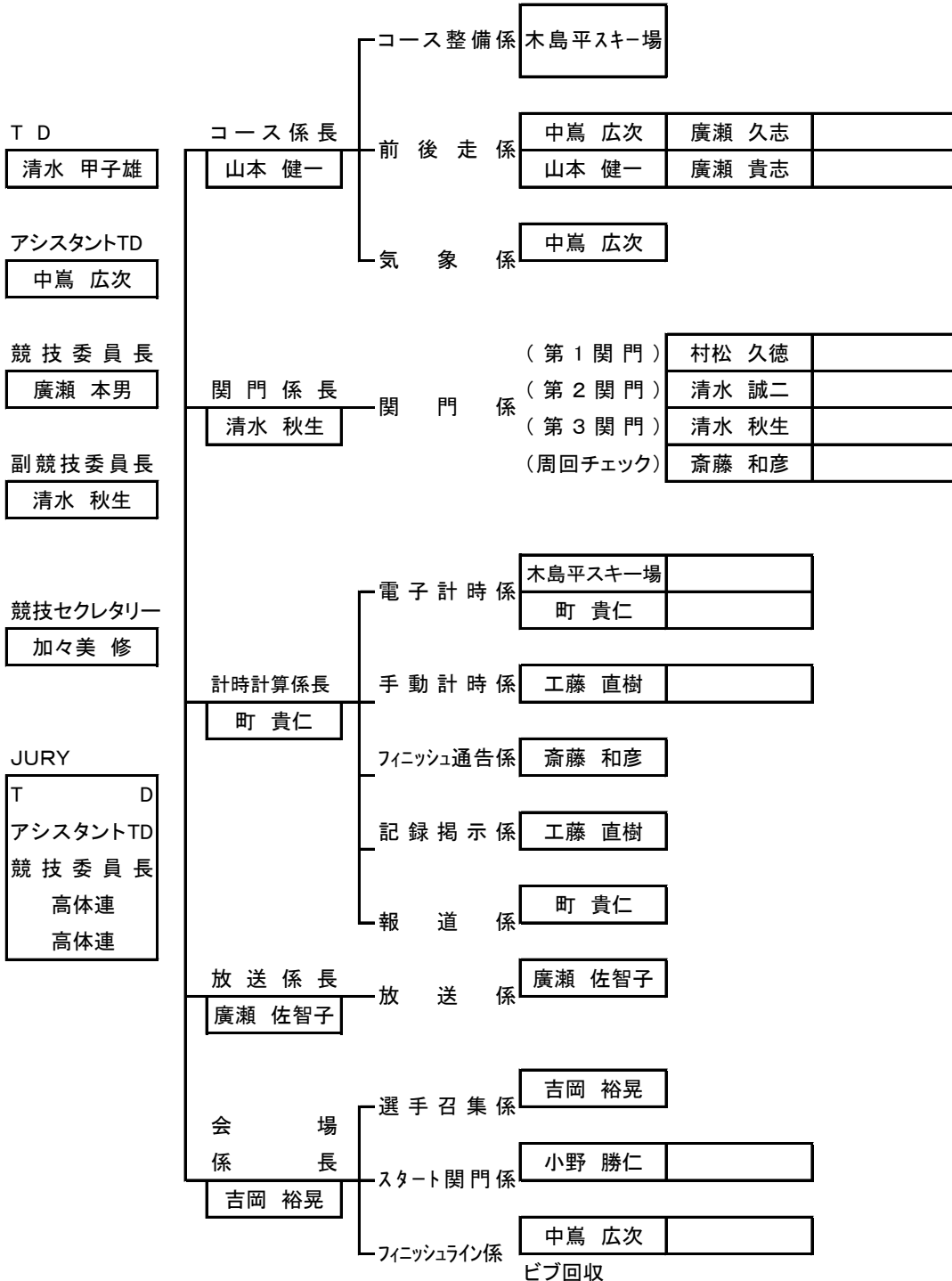
携帯 090-3563-0179

(現地) 民宿 竜王荘 TEL: 0269-33-6032 FAX: 0269-33-6087

〒381-0400 長野県下高井郡山ノ内町中須賀

第70回 山梨県スキー選手権大会
 兼第71回国民体育大会冬季大会スキー競技会山梨県予選兼選考会
 兼第94回全日本スキー選手権大会山梨県予選
 クロスカントリースキー競技役員

- 1 大会開催日 平成28年1月9日(土)～10日(日)
(9日17:00開会式 銀嶺, 10日13:00ケシカルスタート)
- 2 大会会場 木島平クロスカントリースキー競技場
- 3 大会本部 民宿竜王荘
(〒381-0400長野県下高井郡山ノ内町中須賀川 TEL:0269-33-6032/FAX:0269-33-6087)
- 4 競技役員



第70回 山梨県スキー選手権大会
 兼第71回国民体育大会冬季大会スキー競技会山梨県予選兼選考会
 兼第94回全日本スキー選手権大会山梨県予選
2016 山梨オープン クロスカントリースキー大会

平成28年1月9日(土) クロスカントリー タイムスケジュール

木島平クロスカントリースキー競技場

【 競 技 】	《 競 技 役 員 》
	6:00
	7:00
	8:00
9:00 コースオープン	9:00
	10:00
	11:00
	12:00
	13:00
	14:00
	14:00 木島平スキークラブタイミンチーム打ち合わせ 競技役員集合(TD、競技長、セクレタリー、各係長) 木島平クロスカントリー競技場管理棟
	15:00
	15:00 コース整備・会場設営終了
	15:00 受付
16:00 コースクローズ	16:00
	16:30 競技役員集合(銀嶺)
17:00 開会式(銀嶺)	17:00 開会式(銀嶺)
17:15	
17:30	
	18:00
	18:30 夕食(竜王荘)
	19:00
	19:30 ジュリーミーティング(竜王荘)
	20:00

第70回 山梨県スキー選手権大会
 兼第71回国民体育大会冬季大会スキー競技会山梨県予選兼選考会
 兼第94回全日本スキー選手権大会山梨県予選
2016 山梨オープン クロスカントリースキー大会

平成28年1月10日(日) クロスカントリー タイムスケジュール

木島平クロスカントリースキー競技場

【 競 技 】	《 競 技 役 員 》
	6:00
	7:00
	8:00 8:00 朝食(民宿竜王荘) 山ノ内町中須賀川 Tel.0269-33-6032
	9:00 昼食支給(おにぎり等、携帯食)
	10:00
	11:00 10:30 競技役員集合(管理棟前) 11:00 ジュリーミーティング 11:30 チームリーダーミーティング
11:30 コースオープン	12:00 12:30 競技役員配置完了
12:50 前走スタート	13:00 13:00 競技開始
13:00 男子10km(クラシカル)スタート	
13:10 女子5km(クラシカル)スタート	
13:30 中学生男子5km(クラシカル)スタート	
13:39 男子5km(クラシカル)スタート	
13:45 中学生女子3km(クラシカル)スタート	
13:55 小学生男子3km(クラシカル)スタート	
13:57 小学生女子3km(クラシカル)スタート	
13:59 小学生男子2km(クラシカル)スタート	
14:00 小学生女子2km(クラシカル)スタート	
14:01 小学生男子1km(クラシカル)スタート	
14:01 小学生女子1km(クラシカル)スタート	
14:10 後走スタート	
15:00 競技終了	15:00 競技終了 非公式成績公示(仮発表) ジュリーミーティング
15:30 表彰式(クロスカントリー競技場管理棟前)	15:15 公式成績公示 15:30 表彰式(クロスカントリー競技場管理棟前) 表彰対象者 各クラス3位まで
	17:00 17:00 後片付け完了・競技役員解散
	17:30 17:30
	18:00 18:00 終了
	19:00
	20:00

